



# 工業區重型車輛請勿超載 宣導事項

交通部公路總局第三區養護工程處



簡報者：交通資管中心洪主任乾元

# 緣起

2015年10月06日15:26

G+1 0

(更新：新增影片)

連接高雄與屏東潮州的台88快速道路，在高市大寮區大發交流道西向（往高雄市區方向）上匝道路段路面下陷，造成伸縮縫裂開翹高，經公路總局高雄工務段初步調查，應是大發交流道遭大型車輛長期重壓，致使匝道箱梁裂開使然，修護時間還須專業評估，大發交流道西向暫時封閉。

交通部公路總局第三區養護工程處高雄工務段長張孟孔說，昨晚6時40分他們人員巡視道路時，發現大發交流道西向上匝道路段路面發生下陷，伸縮縫裂開翹起，研判有立即性危險，為了用路人安全，決定封閉交流道進行檢修。

張孟孔表示，今早請相關技師人員到場勘察，初步了解是因該交流道就在大發工業區旁，長期受大型車輛重壓及震動，造成箱樑裂開，致使伸縮縫也裂開翹起，目前箱梁裂開部分要先暫時做支撐，再進行評估受損狀況，確認後再做維修，修護時間需多久目前無法確定。（林錫淵／高雄報導）

- 2015.10.5本處巡查時發現大發交流道西向匝道路路面下陷、箱梁開裂
- 技師人員初步研判係大發工業區重車長期重壓所致



蘋果即時

# 高雄區監理所辦理台88大發工業區交流道大型車攔查專案

(實施日期:104年10月25日至105年2月6日)

## ★第一階段-定點攔查

- ◆104年10月25、28日，協調高雄市政府警察局機動分隊於台88線下方、188線西向9.4公里處(大發工業區交流道與大寮交流道之間)，實施定點攔查。

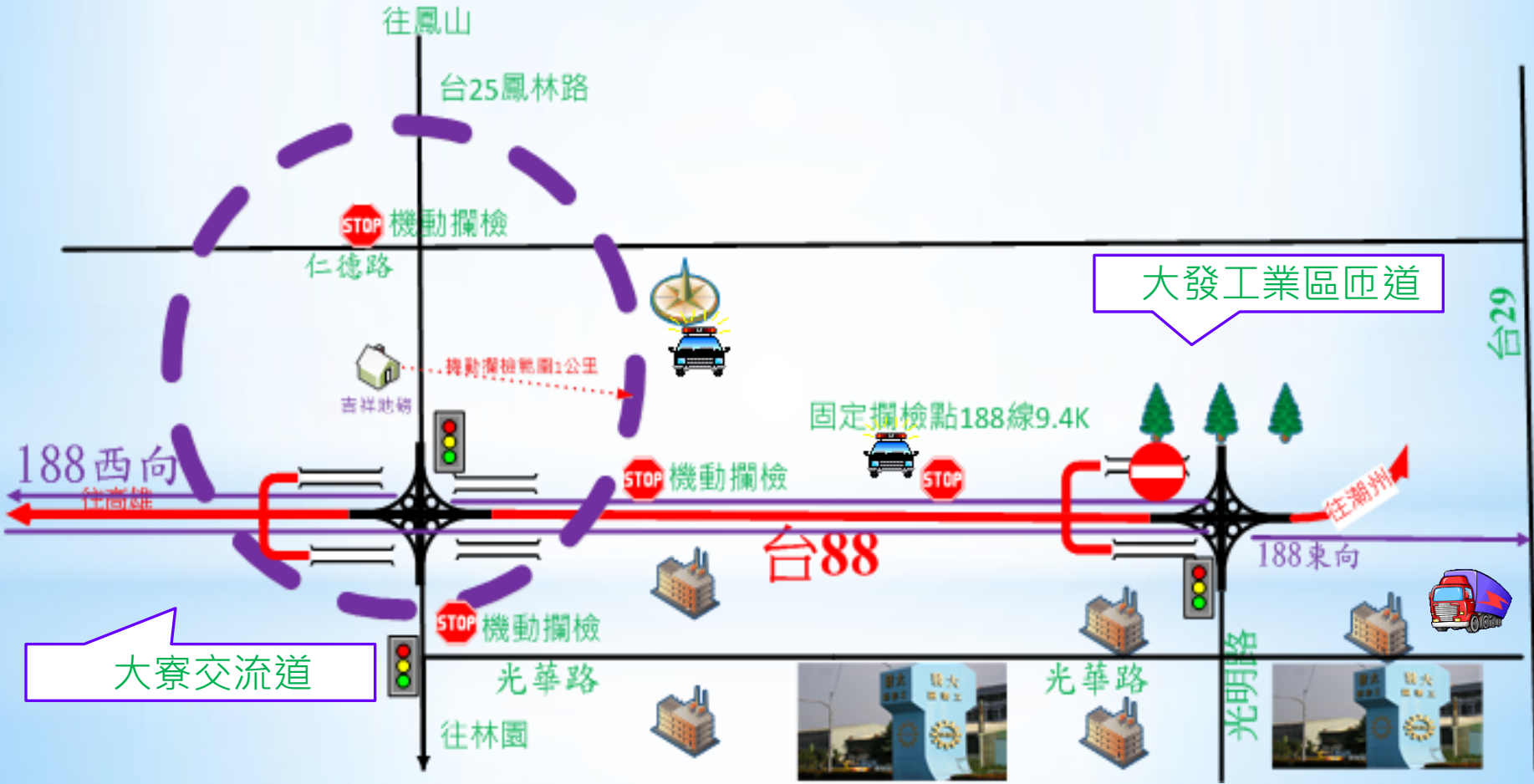


# 高雄區監理所辦理台88大發工業區交流道大型車攔查專案

(實施日期:104年10月25日至105年2月6日)

## ★第二階段-不定點機動攔查-攔查範圍示意圖

經協調鳳林路之吉祥地磅業主，獲其同意配合本案之執行。



# 高雄區監理所辦理台88大發工業區交流道大型車攔查專案

(實施日期:104年10月25日至105年2月6日)

## ▶ 專案總攔查績效統計及違規態樣分析

大型車輛	違規態樣	違規比例(件數)
攔查16班次 攔查46輛 舉發36件	超載	55.5%(20)
	移用號牌	11.1%(4)
	駕照吊扣	5.5%(2)
	行車紀錄紙未更換	5.5%(2)
	逾審	2.7%(1)
	逾檢	2.7%(1)
	加裝喇叭	2.7%(1)
	變更車廂	2.7%(1)
	變更車斗	2.7%(1)
	載運物品超寬	2.7%(1)
	使用非砂石車專用車廂	2.7%(1)
	普通駕照駕駛營業車輛	2.7%(1)



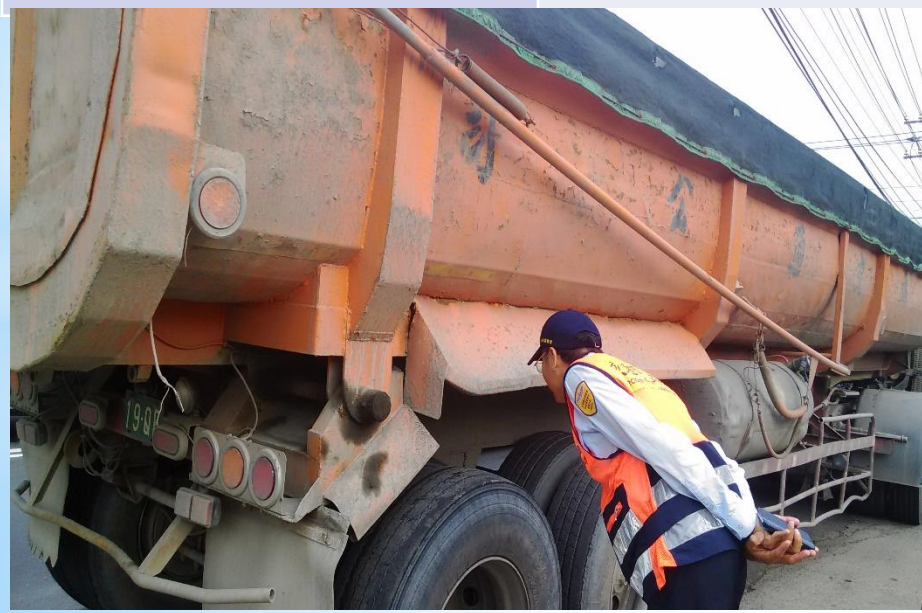
# 高雄區監理所辦理台88大發工業區交流道大型車攔查專案

(實施日期:104年10月25日至105年2月6日)

## ▶ 違規超載車輛統計

違規超載車輛	車輛種類	違規比例(件數)
超載車種	砂石車	50.0%(10)
	聯結車	25.0%(5)
	大自貨	20.0%(4)
	大營貨	5.0%(1)

最高



# 本處105年3月4日邀集相關單位召開「台88線大發交流道周邊研議放置移動式地磅取締超載車輛會議」

## ➤ 決議：

- ✓ 高雄市政府警察局賡續針對台88線大發交流道周邊重點路段超載車輛加強機動性臨檢稽查。
- ✓ 請經濟部工業局、經濟部工業局大發(兼鳳山)工業區服務中心宣導勿超載外，並請協助工業區廠商建立運輸車輛限重要求自主檢查管理機制。
- ✓ 請本處於工業區舉辦活動時配合適時現場協助教育宣導。