

大發工業區污水下水道 營運規劃說明會簡報

經濟部工業局大發及屏東工業區下水道系統
增建、改建、修建、營運及移轉(ROT)計畫

榮景環保股份有限公司
112年1月16日



目錄

CONTENTS

1

計畫簡介與說明

2

營運中心組織架構

3

區內廠商服務

壹、計畫簡介與說明

辦理依據

- ✓ 經濟部工業局依「促進民間參與公共建設法」辦理「經濟部工業局大發及屏東下水道系統增建、改建、修建、營運及移轉計畫」，由歐榮利百景合作聯盟獲選為最優申請人，發起設立**榮景環保股份有限公司**，成立**大發工業區下水道系統營運中心**以辦理本計畫。

壹、計畫簡介與說明

計畫名稱

經濟部工業局大發
及屏東下水道系統
增建、改建、修建、
營運及移轉計畫

計畫期程


自112年1月1日起至
126年12月31日止，
合計15年。



經營機構

大發工業區下水道系統營運中心

壹、計畫簡介與說明



營運管理 工作範圍

- 大發工業區專用下水道系統 (含雨、污水系統) 操作維護及營運管理。
- 大發工業區內事業排放廢(污)水之管理 (包括雨、污水下水道)。
- 因應廢(污)水量增加或法規修改所需之增建、改建、修建。
- 大發工業區下水道用戶污水處理系統使用費之計算與收費。
- 設施改善、增建、改建、修建及設備之維護、重置及處理。
- 下水道法與環境保護等相關法令所規定工作之執行。

壹、計畫簡介與說明

關鍵
課題

提升下水道系統功能之改善

- 進駐後辦理全廠設備及管線健全度調查評估
- 重要設施無備品者或備品老舊優先採購備用

處理系統及設備功能檢討

雨、污下水道管線設施維護

處理單元整修工程

智能化及節能工程

廠內房舍改善工程

池槽及機房結構修整及粉刷工程

新增處理單元及設備

壹、計畫簡介與說明



使用費收費工作流程

工業區下水道系統營運中心抄表(每月25~30日)間



工業區下水道系統營運中心核算各用戶使用費



每月10日前寄送繳款通知單及發票

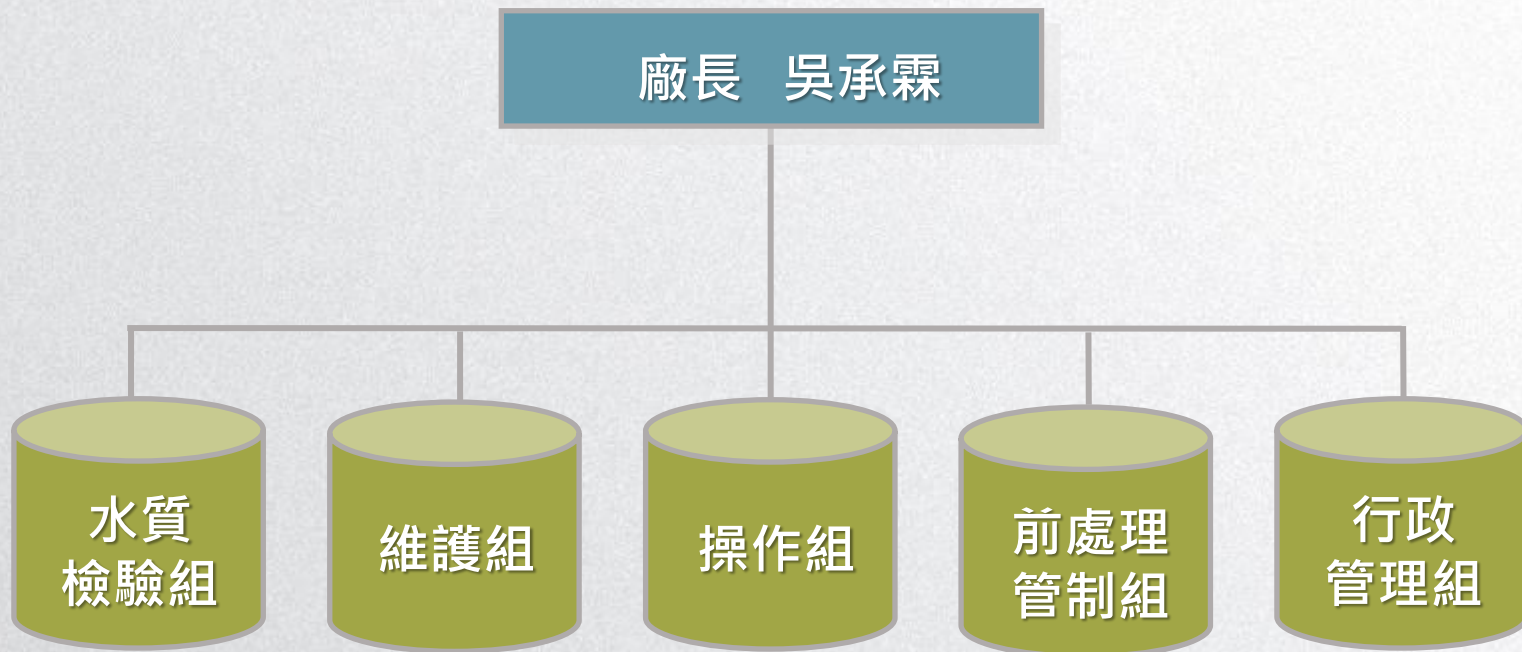


每月月底(30/31日)前繳款/匯款/轉帳至指定帳戶

貳、營運中心組織架構



駐廠人員組織表



貳、營運中心組織架構

編 組	職 掌 內 容
前處理管制組	<ol style="list-style-type: none">1. 定期巡查雨、污水下水道。2. 辦理雨、污水分流業務及管線清理、維護。3. 廠商例行性水質採樣及不定期抽測。4. 辦理本污水下水道系統用戶排水設備納管、聯接申請及查驗作業。
維護組	<ol style="list-style-type: none">1. 定時檢查站內之各項設備及處理程序，進行故障排除。2. 定期進行各設備之保養及維護工作（如潤滑、檢修等）。3. 記錄儀表讀數，填寫維護記錄，並製作維護報告。4. 負責電力、儀控、設施檢查、維護，確保各項設備正常運作。
操作組	<ol style="list-style-type: none">1. 操作各項處理設備，依操作需求調整控制條件。2. 現場藥品之添加及控制。3. 執行污水下水道系統各項設施及相關管線之操作維護工作。4. 執行各單元設備操作維護、異常狀況排除，控管放流水質。

貳、營運中心組織架構



工作職掌

編 組	職 掌 內 容
水質檢驗組	<ol style="list-style-type: none">1.實驗室及水質分析QA / QC作業之落實及執行成效之稽核。2.實驗室設備、儀器、器皿、藥品及雜項耗材之保存及維護管理。3.實驗室各項基本資料、管理計畫之建立，以及水質檢測記錄，檔案之建立及管理提送。4.適時提出警訊及建議，提供操作、維護組作業之參考。5.水質檢驗室之安全、衛生及環保作業。
行政管理組	<ol style="list-style-type: none">1.協助廠務工作執行，各工作報表彙整與提送。2.辦理本污水下水道系統用戶之資料登錄建檔等相關作業。3.辦理污水下水道用戶接、納管申請之審核及查驗等相關事宜。4.按月寄發繳款憑單以通知用戶按期繳費；對未繳款用戶進行催收，並按月統計收費結果。5.協助業主共同增進公共關係，如進行宣傳、參觀、簡報及敦親睦鄰等工作。

參、區內廠商服務

服務項目

- 廠內雨、污水管線分流輔導及查核。
- 前處理設施、排放水質輔導及查核。
- 排放水質異常通報及改善採樣。
- 納管、聯接申請輔導及審查。
- 排放水質定期檢測申報輔導。
- 排放水計量設備校正會勘。

榮景環保股份有限公司
大發工業區下水道系統營運中心

地址：高雄市大寮區建業15號

電話：(07)7871753

傳真：(07)7885426



簡報結束 敬請指教









壹、計畫簡介與說明

甲方

經濟部工業局

經濟部工業局高雄臨海林園大發工業區聯合污水處理廠

- 居中協調
- 評鑑營運績效
- 履約之查核督導
(三個月召開工作協調會議，成員包含甲方代表、工業區納管廠商代表與專家學者)

乙方

榮景環保股份有限公司

(工業區下水道系統營運中心)

- 提送專用下水道系統營運工作計劃書
- 專用下水道系統工程興建
(含汰舊換新、功能提昇及增建工程)
- 訂定進廠水質水量限值
- 溝渠及管線巡查
- 計算收取處理費
- 污水處理系統營運操作
- 違規舉發，法令宣導
- 甲方交辦事項

丙方

工業區下水道系統用戶

(廠商)

- 簽定代處理合約-
經濟部工業局大發工業區
下水道系統用戶廢(污水)
委託處理合約
- 自行定期申報(交污水廠
彙整)
- 配合乙方水質水量之查核

查核乙方帳冊半年乙次

計算權利金及回饋金核定
費率正確性

審核報告

獨立設帳、自負盈虧

繳交權利金及回饋金

提送工作報告

繳 費

壹、計畫簡介與說明

辦理依據

- ✓ 榮景環保股份有限公司自簽訂契約日起，取得契約規定期限內本工業區下水道系統之經營權，代表工業局執行本計畫。本公司依契約 9.1.4 之規定與下水道用戶簽訂委託處理契約，每月記錄下水道用戶委託處理廢、污水之水質及水量資料，並依契約約定之污水處理系統使用費費率計算後，向下水道用戶收取使用費。



納管/聯接審查工作流程

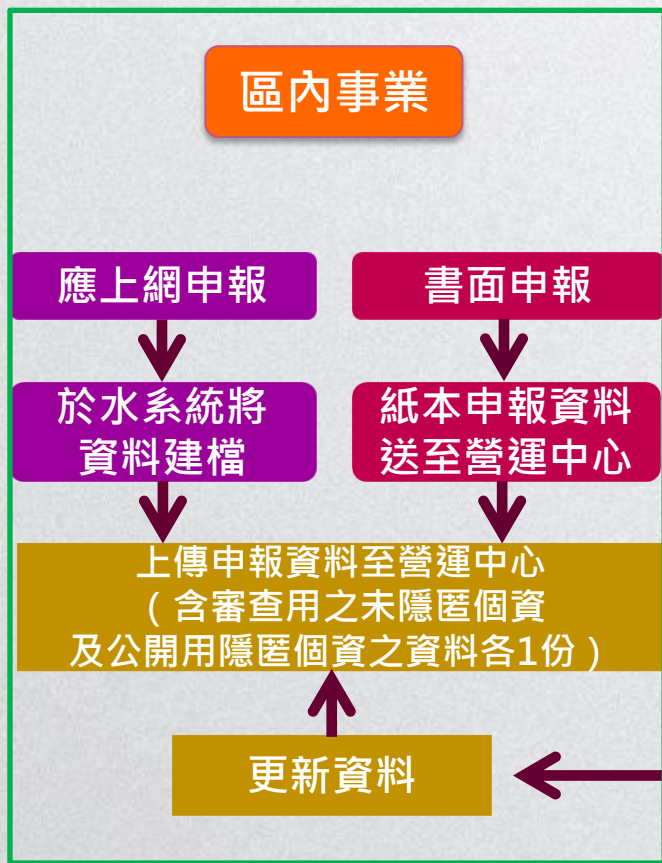
參、區內廠商服務



參、區內廠商服務



自行定期申報工作流程



預計期程

6月底及12月底前

7月15日及1月15日前

7月20日及1月20日前

7月25日及1月25日前

7月31日及1月31日前