



· 2019 ·

高雄市工商發展投資策進會

台商回流

〈 產業契機 〉

資金專法

研 討 會

11.13

星期三 | 13:00

■ 邀請函



為提供業者回台投資相關資金專法以及智慧製造發展相關資訊，謹定於2019年11月13日(三)下午1時至5時20分，與高雄市政府經濟發展局共同辦理「台商回流專法下的智慧製造發展契機&資金專法回台與大陸資金合法出境全攻略」研討會。敬邀產業界踴躍參加，共襄盛舉。



總幹事 **李義** 敬邀

■ 附件一 議程表、授課大綱

■ 附件二 講師資訊

■ 附件三 交通資訊

■ **主辦單位：**  高雄市工商發展投資策進會  高雄市政府經濟發展局

■ **協辦單位：**  金屬工業研究發展中心  凱博聯合會計師事務所
METAL INDUSTRIES RESEARCH & DEVELOPMENT CENTRE KSP Certified Public Accountants Limited

回 函 表

單位：_____ 姓名：_____

電話：(市話) _____ 電話：(手機) _____

本人將赴貴會參加研討會

本單位因業務繁忙，不克參與本次研討會。

■ 請於11月4日前將本回函表以傳真、Email方式回覆，以利安排後續作業。謝謝您！

■ 地址：80203高雄市苓雅區四維三路2號9樓

■ 電話：(07) 331-5626 分機214 李育萱小姐

■ 傳真：(07) 331-3595

■ 電子信箱：dada204670@gmail.com





· 2019 ·
高雄市工商發展投資策進會

台商回流 產業契機 資金專法 研討會

11.13

星期三 | 13:00

課程大綱

課程名稱 台商回流專法下的智慧製造發展契機

課程簡介 ◎全球貿易局勢變遷
◎台商回流專法的產業影響
◎環境遽變下的智慧製造發展契機

課程時數 1小時

課程名稱 資金專法回台

課程簡介 ◎資金回台相關法令解析
◎評估海外資金回台可行性及分析相關稅額
◎資金專法回台國稅局申請、銀行專戶開立、稅額繳納申請流程

課程時數 1小時

課程名稱 大陸資金合法出境全攻略

課程簡介 ◎非貿付匯基本定義及相關法令簡介
◎對外支付案例

課程時數 1小時

課程時間表

時間	議程	主講人
1300-1330	賓客報到	
1330-1340	開場致詞	高雄市工商發展投資策進會 李義 總幹事 高雄市工業會 李威穎 總幹事
1340-1440	台商回流專法下的智慧製造發展契機	資策會產研所 李震華 資深產業分析師
1440-1450	Q&A	
1450-1550	資金專法回台	凱博聯合會計師事務所 唐璋煥 會計師
1550-1610	茶敘	
1610-1710	大陸資金合法出境攻略	凱博聯合會計師事務所 唐璋煥 會計師
1710-1720	Q&A	





· 2019 ·

高雄市工商發展投資策進會

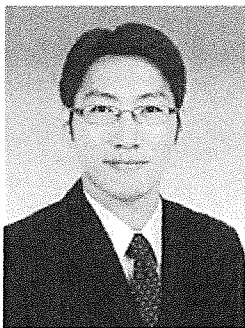
台商回流 產業契機 資金專法 研討會

11.13

星期三 | 13:00

講師資料

李震華 資深產業分析師



資策會產業情報研究所(MIC)

目前職務

資策會產業情報研究所資深產業分析師

學歷

中央大學資管系學士
東吳大學資訊科學系碩士
政治大學資訊管理系博士

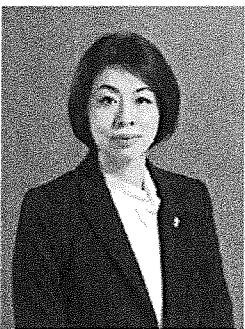
經歷

軟體工程師、系統分析師、於國際手機零組件大廠擔任材料技術研發工作數年。
研究範疇為人工智慧、軟體技術、網路應用、區塊鏈技術與企業轉型等。

專長

新興網路服務、資訊安全、人工智慧技術、雲端計算、軟體技術應用、區塊鏈與虛擬貨幣、企業IT應用與投資及中國大陸資訊服務產業現況與佈局之研究。
曾參與「雲端服務暨巨量資料產業發展計畫」、「國防資安產業行動計畫」、「區塊鏈創新生態體系發展旗艦計畫」等專案研究。

唐璋嬪 會計師



凱博聯合會計師事務所

台灣註冊會計師

大陸註冊會計師協會非執業會員

目前職務

凱博聯合會計師事務所執業會計師

學歷

台灣大學會計學研究所 台灣大學會計系

經歷

20年財務及審計相關工作經驗
勤業眾信聯合會計師事務所
健鼎科技(3044.TW)財務主管及投資人關係

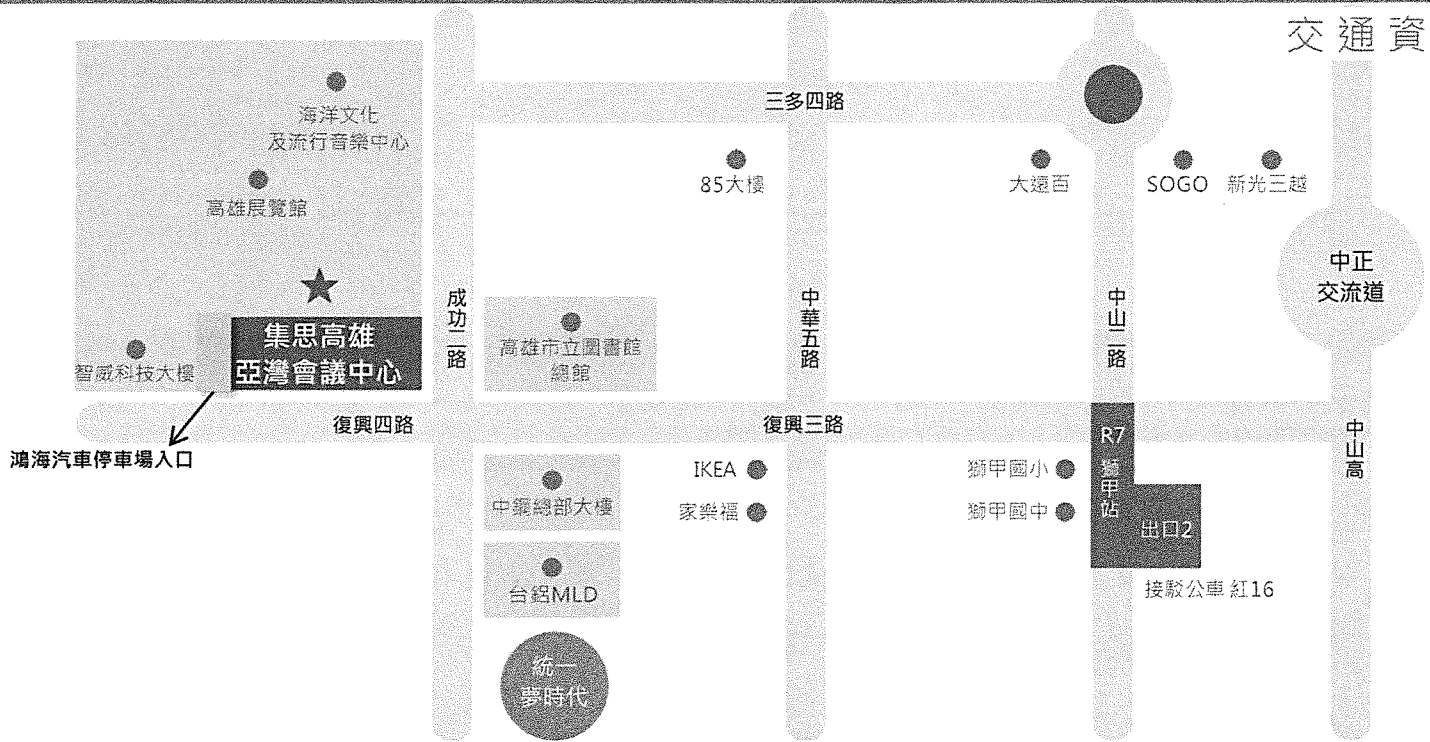
專長

大陸&台灣稅務會計審計、個人資產財稅規劃、企業IPO上市櫃前置輔導、併購案件設計規劃及輔導。





交通資訊



地址：高雄市806前鎮區成功二路25號3樓 (位於高雄軟體科技園區-鴻海科技大樓，由復興路大門進出)

電話：07-2351070

傳真：07-2351138



捷運 & 輕軌

高雄捷運：

- 捷運獅甲站R7四號出口，步行10-15分鐘抵達。
- 捷運獅甲站R7二號出口，轉乘紅16接駁公車至軟體園區站。
- 捷運凱旋站R6一號出口，轉乘環狀168東幹線或輕軌至軟體園區站。

輕軌：

- 軟體園區站-直走約1分鐘抵達。



公車

軟體園區站：

- 15、環狀168、紅16(獅甲站→園區)。



開車

中山高：

- 中正交流道出口→中正路→於中山路左轉→於復興路右轉直走到底→即可抵達。

南二高：

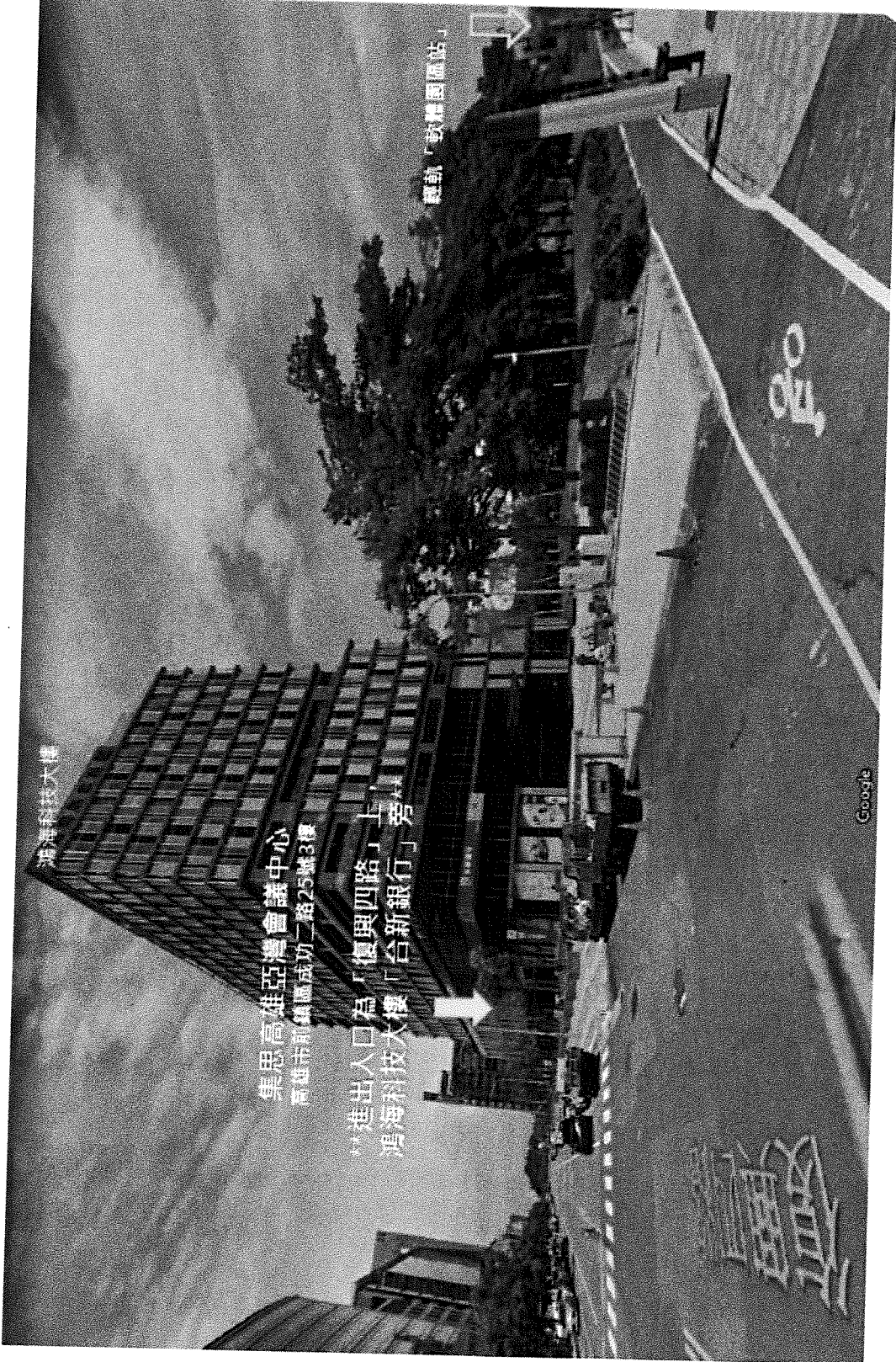
- 接東西向國道十號→中山高交流道出口→(同中山高路線)。



停車資訊

停車場位置：

- 高軟園區鴻海科技大樓地下停車場-B3F臨停區。(搭乘電梯C直達3樓會議中心)



鴻海科技大樓

集思高維亞灣會議中心
高雄市新鎮區成功二路25號3樓

進出入口為「復興四路」上，
鴻海科技大樓「台新銀行」旁

轉軌「軟體園區站」

Google